

大阪成蹊女子高等学校



OSAKA SEIKEI

Girls' High School

総合キャリア
コース

特進
コース

英語
コース

看護医療
進学
コース

幼児教育
コース

スポーツ
コース

音楽
コース

美術科
アート・イラスト・
アニメーション
コース

2027 学校案内

夢が広がる、ワタシの場所

大阪府内の女子校の
入学者数
第1位
15年連続

大阪成蹊女子高校は、2学科8コース。
一人ひとりが「自分らしい生き方」を見つけ、
未来を描いている女性に成長できるよう、さまざまな取り組みを進めています。
さあ、大阪成蹊女子高校で夢を広げよう！



“夢”広がる2学科8コース



未来につながる大阪成蹊女子高校ならではの学び

P.43 女子に特化した
キャリア教育
自分らしい生き方を選択できる女性に!

P.43 世界へ夢広がる
グローバル教育
世界とつながり、国際社会での自身のかかわり方を学ぼう!

P.43 可能性を広げる
ICTを活用した学び
タブレットやデジタル教材を幅広く活用しています。

P.35 イベントが目白押し!
多彩な学校行事
一人ひとりみんなが主役! 笑顔あふれる瞬間 いっぱい学校行事!

P.37 施設も充実!
活発なクラブ活動
好きなことに全力で打ち込める! 仲間と共に喜びを分かち合おう!

P.39 楽しく着こなす!
かわいい制服
ブレザーとセーラー服、どちらも楽しめる自慢の制服!

P.41 のびのび学べる!
充実の施設・設備
広いキャンパスには、充実の施設・最新の設備が整っています。

P.44 入学へのステップ
生徒募集要項
募集要項や入試・特待生制度についてのご案内です。

P.45 可能性が広がる!
充実の併設大学・短期大学

大阪成蹊大学	就職率 99.7% (2026年3月卒業生)	安心の進路保障制度 内部推薦による入学制度あり
大阪成蹊短期大学	就職率 100% (2026年3月卒業生)	安心の減免制度 初年度授業料 全員25万円減免
びわこ成蹊スポーツ大学	就職率 100% (2019年3月~2026年3月卒業生)	成績優秀者は大学・短大卒業まで 毎年授業料 20万円減免*

*ただし2年次以降の減免については、別途定める成績基準を上回る方に限ります。

2年進級時にコースの変更ができます。
●普通科から美術科、美術科から普通科へのコース変更は不可。●特進コース・英語コース・看護医療進学コースへの変更は別途試験あり。

※総合キャリアコース ※特進コース ※英語コース ※看護医療進学コース ※幼児教育コース ※スポーツコース ※音楽コース ※アート・イラスト・アニメーションコース

ワタシ・プロデュースで夢をかなえよう!

まずは、自分を
知ることからね!

Start

職業適性検査

職業適性・学問適性を診断。
自分がどんな職業に向いて
いるのかが分かります。

いろいろな
体験を通して
夢を見つけよう!

夢に向かって
さらにステップアップ!

検定に チャレンジ!

- 秘書検定
- 文書デザイン検定
- 世界遺産検定
- 歴史能力検定 他

学園内 連携授業

併設大学・短大との連携授業が
たくさんあるので、進学について
イメージしやすくなります。

働く卒業生との ダイアログ(対話)

本校の卒業生(パティシエ、グランド
スタッフetc...)を招き、仕事の内容・
楽しさ・やりがいなどについて
インタビュー。興味があることについて
卒業生から話を聞くことができる
有意義な時間です。

先輩の
アドバイスが
分かりやすく
参考になるよ!

企業との 連携授業

いろいろな業種の企業と連携した
学習があります。実際の仕事の
内容のイメージができるよう、
主に学外での体験を中心に
行っています。

製菓メーカー



航空会社



有名ホテル



フードコーディネーター・異文化理解・
英会話のどれかが選べる!

フードコーディネーター (商品開発体験)

有名洋菓子店や和菓子店の
監修のもと、生徒たちが考案した
スイーツを商品化し、消費者に
届くまでを体験できる
企画です。

異文化理解

ハンガールや食文化・
伝統文化など、
韓国文化について
学びます。

英会話

ディベート、プレゼンテーション、
スピーチなど、コミュニケーション
能力の習得をめざす、
ネイティブの先生との
少人数制の授業です。

キャリアクエスト

MY QUESTION

教育と探求社が提供するプログ
ラム「MY QUESTION」などを
活用し、わたらしい生き方
について考えていく探究型のプログ
ラムです。

勉強マラソン

1・2年次の春休みに、 2日間にわたって しっかり勉強に 取り組みます。

勉強もクラブ活動も
両立できるよ!

併設大学 など

文系難関 私立大学

サマーキャンプ

オールイングリッシュで活動し、
使える英語力の育成を
めざします。

進学講習

文系難関大学の受験を希望
している生徒を対象として、
長期休暇を利用した進学
講習を実施。受験に対応した
学力を身につけます。

英語特講

文系特進クラスを対象にして
行う、英語の受験対策を
主な目的とした授業です。

観光分野の連携授業



調理・製菓の連携授業



社会で活躍する

先輩に聞いてみました! 夢をかなえた 先輩たち

大阪成蹊女子高校で学んだ
先輩たちの今。
好きを活かした職業につき
充実した日々を
送られています。

ブライダル

ウェディングプランナー

北田 真友加さん(2013年卒業)

在校中に身につけた
おもてなしの心が生きています。



笑顔で溢れる結婚式のお手伝いをしたいと思い、ウェディングプランナーになりました。大阪成蹊女子高校で経験した、マナー研修や秘書検定などの学びは社会人になってからさまざまな方とお話する際に役立っており、高校生の時から知識を養って良かったです。また、先生と距離が近く質問などもしやすい環境でした。これからも素敵な結婚式を作り、幸せいっぱい家族が生まれる瞬間を支えていきたいです。

航空

グランドスタッフ

森岡 真菜さん(2016年卒業)

世界中の方々と接する仕事に
大きなやりがいを感じる毎日です。



空港での搭乗手続きや旅客サービスが主な仕事内容ですが、世界中の方に接客できる事が、この仕事の大きな魅力です。職場では、大阪成蹊女子高校でのベルリッツの英会話教室で養った英語力が活かされ、ホテルでのマナー研修や職業体験などもビジネスマナーとして役立っています。実際に働いている卒業生から直接お話を聞くことができた「働く卒業生とのダイアログ」では、自分の将来の目標がさらに明確になったと感じています。

製菓

パティシエ

藤田 実優来さん(2021年卒業)

高校での経験が、パティシエとしての
今を支えています。



高校生活で特に印象に残っているのは、秘書検定や社会人としてのマナーについて学べたことです。言葉遣いや礼儀、相手を思いやる姿勢などを高校生のうちから学べることは、大阪成蹊女子高校ならではの魅力だと感じています。また、企業との連携授業で商品開発に取り組み、自分たちで考えた商品を校内で販売した経験も印象に残っています。現在パティシエとして働く中でも、接客やコミュニケーションにその学びが活かされています。高校時代の経験により、「自分の作ったもので人を笑顔にしたい」という気持ちが強くなり、今の自分につながっています。

3年間で国公立大学・難関私立大学に合格できる力を身につける!

難関大学合格に向けた教育 + 社会で活躍できる力 = その両方を実践する特進コース

Start

志望校合格をめざして

進路を考える

それぞれの希望に沿った進路を見つけるため、1年次より大学について調べます。

2年次から文理選択

志望大学や志望分野の受験に備えて、より少数で効率的に授業を受けることができます。

自習ルームも完備!

自身の勉強スタイルに合わせて教室や個別学習ブースを自由に使えます。

長期休暇中

講習 (学園が半額補助) セミナー

春・夏・冬の長期休暇に行う大手予備校講師による講習と本校教員によるセミナー。

Goal

国公立大学 難関私立大学 合格!

志望校合格
おめでとう!

クラブ活動も両立可能

クラブ活動にも参加し、勉強との両立をめざします。

ビブリオバトル

各自がお勧めしたい本を紹介するビブリオバトル。読解力とプレゼンテーション力を身につけることができます。

校外学習

ミッションをクリアしていく謎解き形式の校外学習。楽しみながら、文化や歴史を学ぶことができます。

食品ロス削減啓発活動

食品ロス(フードロス)問題を子どもたちに伝えるためにはどうすればよいか、「相手に伝える力」を身につけることができます。

学びに集中できる

特進コースならではの特典

勉強合宿代 全額補助



1・2年の夏休み中に2泊3日で実施する勉強合宿。勉強はもちろんチームワークや仲間との絆も築きます。研修費は学園が全額補助します。

模擬試験受験料 一部補助



3年間で30回以上の外部模試を受験。自分の学力や課題を客観的に知り、受験対策を立てていきます。模擬試験の受験料は学園が一部補助します。

河合塾全統模試
河合塾

ベネッセコーポレーション 進研模試
Benesse

特進コース生
の1日



<始業前学習(MSS)>

朝の始業前学習では予習や小テストなどを実施。

8:00
登校/
0限



昼休み

ランチタイムは、しっかりとリフレッシュ!

1~4限



受験に特化した教材・授業スピードでしっかりと勉強!

5・6限



古典文法についてプレゼン!

7・8限
放課後



<自学タイム・自学サポート・TER@COYA>
勉強やクラブ活動などそれぞれが決めたスケジュールを過ごします。

志望校合格を実現した先輩たち



兵庫県立大学 合格

井上 瀬凧さん
(2025年卒業)

私はギター・マンドリン部に所属していて、週4回の練習と並立して勉強をしていました。部活動を優先していたので、部活が終わってから最終下校時刻まで残って、より効率的な学習法を探しながら勉強していました。放課後でも気軽に先生に質問出来る環境が有難かったです。何よりモチベーションになったのが、一緒に目標をめざせる友達がいたことです。それぞれの目標は違えど、お互いに高めあっている関係がとても力になりました。



同志社大学 合格

白井 穂花さん
(2025年卒業)

特進コースで過ごした3年間で私は大きく成長しました。学習面では授業と自習に加え、TER@COYAの時間を利用して理解を深めることができました。進路についても先生方に沢山相談に乗っていただき、今は志望していた大学へ進学しています。また、特進コースに所属しながらも海外研修や企画委員などさまざまな活動に挑戦し、自分の可能性を広げることができました。勉強にも課外活動にも本気になれるのが成蹊特進コースの良いところです。

普通科

英語コース



言葉の力で、可能性を広げる

奨学金制度もある
オーストラリアへの
短期留学あり

英語コースの魅力

Point 1

国内外で通用する
英語に重点をおいた
カリキュラム

Point 2

奨学金制度もある
オーストラリアへの
短期留学

Point 3

ネイティブの先生による
オールイングリッシュの
授業を実施

Point 4

外国語・国際分野への
進路も
しっかりサポート

カリキュラム	国語										外国語										家庭情報		キャリア教育		総合的な探究の時間	小計	特別活動(ホールタイム)	合計						
	現代の国語	言語文化	古典探究	(学)国語演習	地理総合	歴史総合	日本史探究	(学)日本史特講	公民	数学	数学I	数学A	理科	生物基礎	科学と人間生活	保健体育	体育	保健	音楽I	英語コミュニケーションI	英語コミュニケーションII	英語コミュニケーションIII	論理・表現I	論理・表現II					論理・表現III	(学)英語演習	(学)英語特講	(学)英会話	家庭基礎	情報I
1年	2	2			2					3	2		2	2	1	2				3							2	2		1	1	29	1	30
2年			2	3	2		2		2						3	1				3			2		4		2	2		1	1	29	1	30
3年			2	3			2	2					2		2					4			3		4	2			2	1	29	1	30	

英語関連の科目が充実!

※記載の数字は1週間に行われる授業時限数です。
※カリキュラムは変更する場合があります。
※(学)学校設定科目

GOOD POINTS!

実践的に英語の 4技能を学べる!

聞く(リスニング)

話す(スピーキング)

読む(リーディング)

書く(ライティング)

英語をコミュニケーションツールとして身につけよう!

大学入試がゴールではない
コミュニケーション能力の
育成をめざす授業展開

大手英会話教室
オールイングリッシュの授業で
英語を使う力を身につける

費用は全額サポート!
オンライン英会話レッスンで
検定合格をサポート



週に2回程度、大手英会話スクール「Berlitz (ベルリッツ)」やネイティブの先生と連携したオールイングリッシュの授業を行います。これらは他コースの生徒が受講しているプログラムより、一層コミュニケーションスキルの向上に重きを置いた内容のものです。

学研が運営するオンライン英会話「Kimini」の受講費用を学園が全額サポートします(短期留学前まで)。英検®️によく出る単語や熟語の習得に加え、オンラインレッスンで練習することで、英語の4技能を総合的に身につけていきます。

授業では英語でのやりとりはもちろん、「聞く・話す・読む・書く」の4技能を組み合わせ実践的な英語力を身につけます。また、短期留学前に英検準2級を、卒業までに2級~準1級取得をめざして学びます。



短期留学・英検®️合格を軸に据えた多彩なカリキュラム

世界各国からの留学生を招いてのEnglish Camp、他校の生徒たちと切磋琢磨できる英語プレゼンテーション大会等、英語でのコミュニケーションやプレゼンテーションを通して、リアルな英語力を身につけます。



English Camp



プレゼンテーション大会



英会話レッスン Berlitz



英検®️対策

内部・外部進学で可能性が広がる!

幅広くサポート!

大阪成蹊大学
国際観光学部 など

内部推薦による入学制度あり

想定進路

- 関西学院大学 国際学部
 - 近畿大学 国際学部
 - 関西外国語大学
 - 京都外国語大学
 - 他、外国語系大学
- ※過去の本校合格実績より

※英検®️は、公益財団法人 日本英語検定協会の登録商標です。



オーストラリアへの短期留学で世界に触れよう!



オーストラリアで5週間(2年次の7月中旬~8月下旬)、ホームステイをして現地の高校に通います。

短期留学3つのメリット



メリット
1

高校生活・クラブ活動との両立が可能です!

5週間の留学は、2年生の夏休みに完結するので、高校生活・クラブ活動との両立が可能です。また、3年生では大学進学に向けた受験勉強にしっかりと向き合うことができます。

メリット
2

5週間は短期留学に最適な日数です!

2週間程度では、現地に慣れた頃に帰国することになりますが、5週間あれば、耳が英語に慣れてきて、コミュニケーションをとる余裕が生まれます。

メリット
3

費用を抑えた留学が叶います!

長期留学は相応の費用(250~350万円)が必要です。本校の短期留学であれば約120万円あることに加え、英検®に合格すれば級に応じた奨学金が支給されます。

オーストラリアってどんなところ?

日本と時差が少なく、過ごしやすい気候が魅力のオーストラリア。豊かな自然や美しい街並みに囲まれ、さまざまな国や文化を持つ人々と交流することで、新しい価値観や考え方も出会うことができる環境です。

短期留学のポイントは?

ホームステイをしながら現地の高校に通うため、現地の生活や文化に触れながら、英語の力を身につけることができます。



短期留学の内容(行き先・費用等)は2025年度実績であり、今後変更の可能性があります。



短期留学のスケジュール

モデルケース

留学までのスケジュール例

1年次	
5月下旬	プログラム説明会(概要と今後の手続きの流れ)
11月頃	必要書類のご案内等
1月上旬	パスポート等提出
2年次	
5月頃	第1回出発前オリエンテーション
7月頃	第2回出発前オリエンテーション
7月下旬	出発
8月下旬	帰国

留学中のスケジュール例

8:30	学校に到着
8:45	授業
10:45	リセス(飲み物や軽食OKの短い休憩時間)
11:00	授業
12:45	ランチ
13:30	授業
15:30	学校終了 ~帰宅・自由時間~
19:00	ホストファミリーとディナー

先輩からのメッセージ

オーストラリア短期留学に向けて

私は吹奏楽部に所属しており、忙しい毎日を送っていますが、通学中などのわずかな隙間時間を利用して、英検®対策に継続して取り組んできました。今回のオーストラリア短期留学では、自分の英語力を試し、現地でしか学べない“生きた英語”を積極的に吸収したいと考えています。また、部活動で培った行動力を活かし、現地の方々と一緒に交流することで、一回り成長して帰国したいです。



西田 未緒さん(2年生)

英語コースに入って良かったこと

私は元々英語が苦手でしたが、授業は聞くより自分から話すことが中心に行われていて、生きた英語に触れる機会が多く、自然と英語力が伸びていきました。また英検対策も充実していて、実力をしっかりつけることができます。学校外でもオンラインで英会話レッスンが受けられるプログラムがあり、楽しく実践的に英語を学ぶことができます。



水谷 菜帆さん(3年生)

短期留学に向けた充実の奨学金制度

短期留学前までの英検®取得級に応じた短期留学への奨学金制度

- | | | |
|---|---------------------|---------------|
| 1 | 英検®3級取得者 | ➤➤➤ 奨学金5万円支給 |
| 2 | 英検®準2級・準2級プラス取得者 | ➤➤➤ 奨学金20万円支給 |
| 3 | 英検®2級取得者 | ➤➤➤ 奨学金25万円支給 |
| + | | |
| 4 | 高校入学時までに英検®準2級以上取得者 | ➤➤➤ 奨学金10万円支給 |

- 例1**
- 高校入学までに英検®準2級取得した場合
2 20万円+ 4 10万円=30万円支給
- 例2**
- 高校入学までに英検®準2級取得、さらに短期留学までに英検®2級取得した場合
3 25万円+ 4 10万円=35万円支給

短期留学費用は約120万円ですが、英語コースは海外修学旅行を実施しないため、コース積立金から20万円を短期留学費用に充当し、残りの費用は短期留学積立金として1年次より徴収します。

※英検®は、公益財団法人日本英語検定協会の登録商標です。

普通科

看護医療進学コース



看護医療進学コース
ならではの特典

看護模試受験料
全額補助

他にも評定値(内申)*による
特待生制度もあり
※全コース対象

人を支える、
確かな力を

看護医療進学コースの魅力

Point 1

大阪成蹊独自のカリキュラムで
看護・医療分野に
特化した学び

Point 2

看護・医療のプロによる
講義・授業など
充実の取り組み

Point 3

一人ひとりに合わせた
充実の
個別サポート

Point 4

看護・医療系に特化した
夢をかなえる
進路指導

カリキュラム	国語		地理歴史		公民		数学				理科				保健体育		芸術		外国語			家庭情報		キャリア教育		総合的な探究の時間	小計	特別活動(ホームルーム)	合計				
	現代の国語	言語文化	古典探究	(学)国語演習	(学)看護国語	地理総合	歴史総合	公共	数学Ⅰ	数学Ⅱ	数学A	(学)看護数学Ⅰ	(学)看護数学Ⅱ	科学と人間生活	化学基礎	化学	生物基礎	生物	体育	保健	音楽Ⅰ	英語コミュニケーションⅠ	英語コミュニケーションⅡ	英語コミュニケーションⅢ	論理・表現Ⅰ					論理・表現Ⅱ	論理・表現Ⅲ	家庭基礎	情報Ⅰ
1年	2	2				2		3	2					2	2	2	1	2	3	1	2	3			2		2	2	1	1	29	1	30
2年			2	3		2		2	2		1			2	2	2	3	1						3		2		2	1	1	29	1	30
3年			2	3	2			2		2	2	2	2	2	2	2	2						4		3			2	1	29	1	30	

受験対策や将来に役立つ実践的な授業がたくさん!

※記載の数字は1週間に行われる授業時限数です。
※カリキュラムは変更する場合があります。
※(学)学校設定科目

大阪成蹊ならではの 学びで夢の**実現**をサポート

看護・医療分野に特化した学び

学园内連携授業

併設の大阪成蹊大学看護学部の先生による授業など、学园内連携で専門的な学びを深めていきます。



医療を学ぶ多彩な授業

学校設定科目の「看護基礎」「看護医療探究」や、学外研修などで医療従事者の仕事や最新の医療について学びます。



チーム医療を深める学び

チームで働く医療従事者に求められる協調性や共感性を身につけられるよう、授業ではグループワークを多く取り入れています。



医療現場での実践的な体験

病院などでの体験を通して、リアルな医療現場に触れ、医療のやりがいや役割について理解を深めます。



先輩に聞いてみました!

お互いを高め合いながら成長できるコースです。

真心と思いやりのある医療従事者をめざすというコースの方針に興味を持ち、入学しました。将来は、誰にでも優しく、お母さんや新生児をサポートできる助産師になりたいと思っています。このコースには、同じ目標を持つ仲間がいます。勉強は大変ですが、お互いを高め合いながら成長できるので、心強いです。



守屋 咲希さん
(2025年卒業)

人の心に寄り添える
医療人を育てます!

看護・医療のプロに学ぶ3年間

医療現場で看護師を経験し、長年看護教育に携わっている先生から、1年次より看護・医療分野について学ぶことができます。

充実の個別サポート

生徒一人ひとりの学びを記録し、それぞれの学習到達度を踏まえた指導を複数名の教員で実施しています。

看護・医療の夢をかなえる進学実績

充実の学力サポート

看護系模試・勉強合宿など看護・医療系の進路に合わせたカリキュラムを設定。専門分野の進路実現に向け、きめ細やかにサポートします。

主な合格実績

- 四年制大学
- 大阪成蹊大学
 - 神戸市看護大学
 - 大阪青山大学
 - 大阪歯科大学
 - 大手前大学
 - 関西医科大学
 - 関西福祉大学
 - 畿央大学
 - 京都看護大学
 - 甲南女子大学
 - 神戸学院大学
 - 神戸常盤大学
 - 四天王寺大学
 - 順天堂大学
 - 摂南大学
 - 宝塚大学
 - 梅花女子大学
 - 姫路大学
 - 武庫川女子大学
 - 森ノ宮医療大学
- 他
- 専門学校
- 大阪医療センター附属看護学校
 - 愛仁会看護助産専門学校
 - 大阪医療看護専門学校
 - 大阪済生会中津看護専門学校
 - 大阪済生会野江看護専門学校
 - 大阪保健福祉専門学校
 - 香里ヶ丘看護専門学校
 - 松下看護専門学校
 - 行岡医学技術専門学校
- 他

大阪成蹊大学看護学部
内部推薦による入学制度あり
※看護学部への推薦制度は、看護医療進学コースからのみ。

※総合キャリアコース ※特進コース ※英語コース ※看護医療進学コース ※幼児教育コース ※スポーツコース ※音楽コース ※アート・イラスト・アニメーションコース

看護医療進学コースの充実した学び!

1年次

知る

自分たちがめざしている看護医療の分野とはどういうものか、どんな仕事や職業があるかなど、幅広く知ることができます。



新生児の抱っこ体験

助産師の先生より、実践的な授業をしていただきます。抱っこも実は難しいことを知ることができます。



看護の日の探究

フローレンス・ナイチンゲールの誕生日にちなんで、制定された看護の日について探究活動を行いポスターにまとめて発表をします。



災害看護の学び

災害時の非常食の試食体験。乳幼児でも食べられるよう工夫をしていきます。

2年次

感じる

2年次では、週に1時間、看護基礎という科目があります。看護教育の専門家の指導のもと、講義や実習に取り組みます。



手洗い実習

医療従事者にとって手洗いは基本中の基本。正しい手洗いの仕方を学び、実践します。



人体についての学び

人体について講義で学び、身体を動かしたり、模型を作ったりして理解を深めます。



洗髪実習

「入院中の患者さんを洗髪する」という想定で、洗髪の手順やポイントを学びます。



3年次

進む

いよいよ看護系大学や専門学校への進学が迫ってきます。3年次の看護医療探究の授業は今までより更に実践的になります。



沐浴実習

新生児人形を用いて、沐浴実習を行います。皆が最も楽しみにしている授業の一つで、自然と笑顔がこぼれます。



救命措置実習

いざという時に冷静に動けるよう、真剣に講義を聞き、実習もいつも以上に熱が入ります。



エピペン体験

エピペンの使用方法を学び、アレルギーによる緊急時の対応について理解を深めます。



大阪成蹊大学看護学部との学园内連携授業

併設大学に看護学部があることが大きな特長。1年次から定期的に学园内連携授業を行います。早くから大学での学びに触れることで、夢の実現に向けた意識が高まります。

大学での実習



大学生が普段使っている実習室を使って学べる機会もあり、実際の医療現場に近い環境で学ぶことができます。

OGとの交流会



本校から内部進学をして大学で活躍している先輩たちから直接話を聞きます。

看護・医療分野のプロをめざして、さまざまな取り組みを行います!



夢に向かって進む! OGメッセージ

同じ目標を持つ友達と相談しながら、不安なことも一緒に乗り越えられるので3年間を安心して過ごすことができました。また、先生と生徒の距離も近いので話しやすいです。大学では看護学生という自覚を持ち、実習や勉強を頑張っています。



東野 文美さん(2024年卒業)
大阪成蹊大学
看護学部 看護学科



植木 智子さん(2024年卒業)
甲南女子大学
看護リハビリテーション学部

※総合キャリアコース ※特進コース ※英語コース ※看護医療進学コース ※幼児教育コース ※スポーツコース ※音楽コース ※アート・イラスト・アニメーションコース

普通科

幼児教育コース



こどもの成長に
寄り添う仕事へ

幼児教育コースの魅力

Point 1

ピアノ初心者でも安心
少人数制の
ピアノレッスン

Point 2

ユニークな授業がたくさん
楽しく学べる
保育技術

Point 3

幼児教育の学びがある
併設大学・短大への
内部推薦による入学制度

Point 4

子どもたちと
ふれあう機会が
たくさん

カリキュラム

	国語	地理歴史	公民	数学	理科	保健体育	芸術	外国語	家庭	情報	総合的な探究の時間	小計	特別活動(ホームルーム)	合計
1年	2	2	2	3	2	2	2	英語コミュニケーションI	2	1	1	29	1	30
2年	2	2	2	2	2	3	2	英語コミュニケーションII	2	2	1	29	1	30
3年	2	3	2	2	2	2	2	英語コミュニケーションIII	4	3	2	29	1	30

将来に役立つ実践的な授業がたくさん!

※記載の数字は1週間に行われる授業時限数です。
※カリキュラムは変更する場合があります。
※(学)学校設定科目

保育園、幼稚園、 の先生になるなら大阪成蹊!

夢の実現に必要な「ピアノ・保育技術・内部進学」が揃っています!

ピアノ初心者でも、しっかり弾けるようになります!



少人数制レッスン



1クラスあたり複数の先生による個別指導を受けることができます。レベルに合わせてレッスンをを行うので、どんどん上達していきます。

電子ピアノ合計61台



2つのピアノ教室に電子ピアノが合計61台あり、放課後も開放しています。

昼休みや
放課後も
練習できるよ!



3年間で保育の基礎をしっかり学べます

3年間で計9日間の体験学習



保育園や幼稚園での体験学習を行います。園の先生方が、子どもたちのためにどのような仕事をされているのかを間近で見ることができます。

将来に役立つ保育技術を学ぶ



保育技術の基礎を習得します。高校在学中に大学での学びも先取り学習しているので、進学後も、この学びがとても役立ちます。

安心の進路保障制度

夢がかなう2つの内部進学

大阪成蹊短期大学 2年制

■ 幼児教育学科

就職率 100%

(2026年3月卒業生)

15年連続!

大阪成蹊大学 4年制

■ 教育学部教育学科
初等教育専攻幼児教育コース

就職率 100%

(2026年3月卒業生)

9年連続!

夢をかなえた! OGメッセージ



高校での学びや経験が、
色々な場面での
支えになりました。

にっこりそねみなみ園(株式会社ほーむ)
上味 映里奈さん
(2024年 大阪成蹊大学 教育学部卒業)

高校の授業で作ったエプロンシアターや手袋シアターは大学の実習でも役に立ちました。さらに、そこから学んだ裁縫や壁面制作の方法は現場に出た今も活かされています。授業での保育に関する幅広い学びに加え、体験学習やボランティアなどのたくさんの経験は、私の自信、やる気に繋がりました。保育について考えたり悩んだりすることもあります。子どもたちと一緒に笑い合える瞬間にやりがいを感じ楽しい日々を過ごしています。これからも目の前の子ども達と向き合いながら、ともに成長していきたいです。

※総合キャリアコース

※特進コース

※英語コース

※看護医療進学コース

※幼児教育コース

※スポーツコース

※音楽コース

※アート・イラスト・アニメーションコース

大阪成蹊女子高校の幼児教育 コースは“楽しい”がいっぱい!

保育現場の
仕事が体験できます!



体験学習



実際に保育現場に行き、現場の先生の仕事を体験することができます。1年次に2回、2年次に1回それぞれ3日間で計9日間実施します。

保育技術も
しっかり学べます!



こどもミュージカル



2年次にはコース全員でミュージカルを
実施します。

パネルシアター



布を貼ったボード上で絵人形を動かして表現
するパネルシアターを作成し、発表します。

こどもたちとふれあう機会もたくさん!



音楽発表会
1年次の2月にピアノ
発表会があります。
学園内の本格的な音楽
ホールで演奏します。

授業以外にもボランティアなどを通して
子どもたちとふれあいます。

エプロン
シアター

エプロンの上で、
ストーリーを進めていく
人形劇です。



手袋
シアター

手袋を使ったかわいい人形劇を作り、発表
します。実際に体験学習で実演すると、
子どもたちはとても喜んでくれます。



壁面構成

保育園や幼稚園の壁を装飾する壁面構成を
学びます。



スケッチブック
シアター

スケッチブックを
めくりながら物語を進めます。



安心! 併設大学・短大への、内部推薦による入学制度で夢をかなえよう!

高校+大学 7年間の一貫教育(高校+短期大学では5年間)

二年制

大阪成蹊短期大学
幼児教育学科



取得できる資格・免許
保育士資格 幼稚園教諭
二種免許
子ども音楽療育士®・認定ベビーシッターの
資格も取得できます。

就職率 100%
(2026年3月卒業生)

四年制

大阪成蹊大学
教育学部教育学科
初等教育専攻幼児教育コース



取得できる資格・免許
保育士資格 幼稚園教諭
一種免許
小学校教諭一種免許

幼稚園教員・保育士志望者
就職率 100%
(2026年3月卒業生)

学园内連携授業

1年次から、大阪成蹊短期
大学幼児教育学科の先生に
保育に関する知識・技術の
基礎を教えてもらうことが
できます。



OGメッセージ

幼児教育コースで育んだ
表現力と自信、
そして成長の歩み

高橋 穂華さん(2024年度卒業)
大阪成蹊大学 教育学部
初等教育専攻 幼児教育コース



高校の幼児教育コースでは、エプロンシアターや手袋シアター、スケッチブックシアター、こどもミュージカル、ピアノの発表会など、さまざまな活動に取り組みました。これらの経験を通して、創造力や裁縫の技術を高めることができました。はじめは思うように発表できないこともありましたが、回数を重ねるうちに、人前でも堂々と表現できるようになりました。こうした経験は、大学の授業や実習にもつながり、自信をもって自分なりに工夫した発表ができています。また、先生方が常に寄り添い、温かくご指導くださったおかげで、安心して充実した高校生活を送ることができました。これまでの経験は今でも大きな支えとなり、役立っていると実感しています。これらの学びは、私にとってかけがえのない宝物です。

外部への進学も
しっかり
サポートします。

主な合格実績

- 近畿大学
- 四天王寺大学
- 大阪音楽大学
- 武庫川女子大学
短期大学部
- 関西外国語大学
- 龍谷大学
- 京都外国語大学
- 龍谷大学
短期大学部
- 京都芸術大学
- 神戸女子大学
- 他

スポーツを通して多くの経験を積み、未来へつなげる!

“する!” “知る!”

幅広くスポーツを学ぶことで自分の進路について考えるきっかけをつくる

スポーツを仕事にすることについて考える体験型授業

成長を続けるスポーツ産業を見据え、ビジネスの観点での授業を多く設けています。企業や大学との連携による学外授業では、スポーツを仕事にするためのヒントを、たくさん見つけることができます。



食品メーカー・併設短大栄養学科によるスポーツ栄養講座

併設短大と連携し、「栄養講座」を実施。アスリートにとって不可欠な「食」の知識を深めます。世界で活躍するトップアスリートの実際の食事を参考に、管理栄養士から最適な栄養補給について学びます。



プロのスポーツトレーナーによる講義・実演

プロのスポーツトレーナーによる講義・実演では、テーピングやストレッチの必要性、そして痛めた部分のケアや怪我の防止などについて学びます。



びわこ成蹊スポーツ大学との充実した連携授業

びわこ成蹊スポーツ大学から先生を招き、スポーツをより深く、専門的に学べる講義を年間10回以上実施します。「スポーツ心理学」や「トレーニング」、「コーチング」から「障がい者スポーツ」まで幅広く学べる体験型の授業で、生徒からも大人気です。



みんなで協力して壁のぼりにチャレンジ!

“見る!支える!”

将来のこともしっかり考えられる環境

スポーツを「支える」視点からも学ぶ

スポーツを多角的な視点から学ぶことを目的に、スポーツ大会などにボランティアとして参加しています。



びわスポキッズフェスティバル

子どもたちが運動やあそびを通して体を動かす楽しさを体験できるスポーツイベントで、イベントのサポートを行います。



「大阪府障がい者スポーツ大会」ボランティア

大会運営をサポートしながら、多様なスポーツのあり方や支える役割を学びます。



クラブ活動以外の

いろいろなスポーツを体験できるのもスポーツコースの特長です。

“つなげる!”



スキー・スノーボード教室



スケート教室



野外キャンプ



トランポリン



ゴルフ



ウォールクライミング



第3体育館

スポーツも勉強も全力で取り組む生徒を一丸となってサポートします

スポーツに関する授業だけでなく、志望校に合わせた学習時間もしっかり確保しています。コースオリジナルの手帳で自己管理能力を、アクティブラーニングで主体的な発信力を養います。文武両道に全力で取り組む生徒を、コースの先生とクラブ顧問が連携してサポートしていきます。



たくさんの卒業生が夢をかなえています!

オリンピック銅メダリスト

2004年アテネオリンピック女子200m バタフライ
中西 悠子さん (2000年卒業)



夢をかなえた! OGメッセージ

INAC 神戸レオネッサ運営 菊本 和花さん (2013年卒業)



プロスポーツクラブスタッフ (2003年卒業) Bリーグ 滋賀レイクス



中学校教諭 (2011年卒業) 中学校 保健体育教諭



鍼灸師 (2013年卒業) 鍼灸院 院長



警察官 (2014年卒業) 大阪府警

学んだ知識や経験を活かし、女子サッカーを盛り上げたい

高校では水泳部と勉強を両立しながら過ごし、卒業後はびわこ成蹊スポーツ大学に進学。現在はホームゲームの運営責任者として勤務。注目が高まっている女子サッカー界において、より多くの方々に興味を持ってもらえるチーム作りをめざしています。

普通科

音楽コース



そのメロディが、私を輝かせる

音楽分野で活躍する生徒を対象とした

特待生制度あり

詳しくはP44

※全コース対象

音楽コースの魅力

Point 1

音楽を楽しみながら
さまざまな
体験をして学ぶ

Point 2

2年次から
専攻別の
少人数制レッスン

Point 3

大阪音楽大学と
連携した学びで
世界が広がる

Point 4

コース専用校舎あり
充実した施設で
のびのび学べる

カリキュラム	国語		地理歴史	公民	数学	理科	保健体育		芸術						外国語				家庭	情報	総合的な探究の時間	特別活動(ホームルーム)	合計												
	現代の国語	言語文化	古典探究	(学)国語演習	地理総合	歴史総合	数学I	数学A	科学と人間生活	生物基礎	体育	保健	音楽I	音楽II	音楽III	ソルフェージュI	ソルフェージュII	(学)音楽探究	(学)実技演習	(学)専攻実技	(学)合唱	(学)舞台表現	(学)卒業演奏	英語コミュニケーションI	英語コミュニケーションII	英語コミュニケーションIII	論理表現I	論理表現II	論理表現III	(学)英語演習	家庭基礎	情報I	総合的な探究の時間	特別活動(ホームルーム)	
1年	2	2			2	3	2	2	2	2	1	2						1	1					3			2			2	1	1	29	1	30
2年			2	3	2	2				3	1	2			1		1	2						3		2	2	2	2	2	1	1	29	1	30
3年			2	3						2	2				2	2	1	2	2	1	2			4		3				1	1	29	1	30	

※記載の数字は1週間に行われる授業時限数です。
※カリキュラムは変更する場合があります。
※(学)学校設定科目

幅広く音楽が学べます!

音楽の楽しみを広げる

大阪音楽大学と連携し、
さまざまな音楽を体験し、専門的に学べる

音楽を幅広く
学べるよ!

1年次

いろいろな分野を体験

ピアノ 声楽 吹奏楽・管弦打

ポピュラー・ミュージカル

4分野を中心に体験し、
専攻選びのヒントを得ます。



2・3年次

少人数制レッスン

少人数制で
本格的な専攻別レッスンを
実施しています。



充実した指導体制

30名以上のプロの音楽家の先生
による専門的指導。

優れたレッスン環境

まさに音楽のための学習環境と
いえる、音楽研究棟や大阪音楽
大学でレッスンを受講すること
ができます。
※専攻により異なります。

学ぶ意欲に応える充実した実技指導

放課後

レッスンサポート 希望制

希望者は、1年次よりプロの音楽家による申込み制
(有料)の放課後レッスンを週1回本校で受講でき、いち
早く好きな音楽にとことん打ち込むことができます。



幅広く進路を選択できます

大阪音楽大学への
「指定校推薦制度」



受験科目の一部免除等あり。
※詳しくはお問い合わせください。

音楽以外の進路も充実

大阪成蹊学園には、将来の可能性が広がるさまざまな学部・学科があり
ます。内部推薦による入学制度もあるため、音楽分野以外でも幅広い進路
選択が可能です。

大阪成蹊大学



●教育学部 ●経営学部 他

大阪成蹊短期大学



●幼児教育学科 他
※こども音楽療育士®の資格が取得できます。

主な合格実績

- 大阪音楽大学
- 大阪成蹊大学
- 大阪成蹊短期大学
- 大阪教育大学
- 京都産業大学
- 京都芸術大学
- 同志社女子大学
- 武蔵野音楽大学 他



※総合キャリアコース ※特進コース ※英語コース ※看護医療進学コース ※幼児教育コース ※スポーツコース ※音楽コース ※アート・イラスト・アニメーションコース

大好きな音楽を“思いっきり”学べる3年間



合唱特別授業

合唱指揮者・本山秀毅先生による特別授業。合唱を通して、一緒に音楽を作り上げていく楽しさを実感できます。



卒業演奏会

3年間の学びの集大成として、選抜メンバーによる卒業演奏会を行います。日頃のレッスンで磨いてきた表現力と技術を舞台上で披露します。



大阪音楽大学 施設見学

日本初のオペラ専用ホール「ザ・カレッジ・オペラハウス」を見学。普段決して見ることのできない舞台裏を見学できる貴重な経験ができます。



ミュージカル ワークショップ

大阪音楽大学の先生の指導のもと、みんなで力を合わせてミュージカルのワンシーンを熟演じます。

心地よいハーモニーを奏でる

七色に輝け！ レインボーコンサート

音楽コースに在籍している生徒は、ピアノや声楽、ドラム・ヴォーカル・ミュージカル…と好きな音楽もさまざま。そんな多種多様な音楽を愛する生徒が、七色の虹のように光り輝く演奏会を企画されたのが「レインボーコンサート」。お昼休みのひと時に音楽を楽しめるかけがえのない瞬間です。



学外での クラブ活動を サポート！

学外での音楽活動を1つのクラブとして認定し、全国レベルの大会で費用を補助するなどの支援制度があります。

経験豊富な指導者から 直接教えてもらえる！ 大阪成蹊女子高校 音楽系クラブ

「芸事は己との闘い」

これは僕が大切にしている言葉の一つです。練習する中で何を得られるか。それは上手さでも歌心でもなく、音楽家以前に一人の人間としてどう在るかという本質に辿り着きます。音楽コース専用の音楽研究棟、豊富な練習室や充実した施設、そして第一線で活躍する先生方から“生きた音楽”を学べる最高の環境で、音楽と友人と自分と向き合える時間がここにはあります。日々仲間達と音を重ねながら、私たちが一緒にかけがえのない高校生活を過ごしましょう！

吹奏楽部

さい しゅうき
崔 勝貴先生
◆サクソフォン奏者
◆大阪音楽大学大学院修了
◆大阪音楽大学、神戸女学院大学、大阪芸術大学、大阪成蹊女子高等学校音楽コース各講師

コーラス部

おおごち ひささ
大越智 比咲英先生
◆東京音楽大学声楽演奏家コース卒業
◆同大学オペラ研究科修了
◆関西二期会正会員
◆茨木市音楽芸術協会会員

2・3年次 専攻別レッスン 専攻実技

現役のプロの音楽家による
充実の授業内容で、
演奏スキルもぐんぐん上達！
経済的な負担も減らせます。

一般的に音楽系の大学などへの進学をめざす場合は、専門的なレッスンは個人で受講する必要があります。しかし、本校音楽コースでは、30名以上ものプロの音楽家の先生が、分野別の専門的なレッスンを授業内で行うため、外部のレッスンに通わなくても、音楽系の進路に向けて演奏技術を磨くことができます。もちろん、レッスン代は全て授業料に含まれています。



経済的な
学内完結
レッスン

現役の
プロの音楽家
によるレッスン

音楽研究棟

音楽コース・音楽系クラブ
専用校舎

2022年春、地上3階建ての音楽コースと音楽系クラブ専用校舎が完成しました。3F部分には吹奏楽・コーラス等の大規模な練習にも使えるリハーサル室を設け、1Fと2Fには各室にピアノ・エレクトーンなどを完備した個人レッスン室を13室設けています。朝・昼・夕方に練習可能です。

リハーサル室



きれいな施設で
思いっきり
練習できるよ！



レッスン室

こみちホール

大学駅前キャンパス



外観



内観

スタインウェイ社製
グランドピアノ設置

その他施設

3つの音楽室



ピアノレッスン室

大学・短大図書館棟7Fホール



パーゼンドルファー社製
グランドピアノ設置

共に笑い・共に泣き音楽を通じて 表現する喜び、感動体験を!!

「歌うことが大好き」その気持ちを1番大切に友達と楽しくさまざまな音楽体験をしてみませんか？時には大変なこともあるかもしれませんが、皆で乗り越えていく。その体験はあなたにとって、「一生の宝物」になることでしょう。笑いが絶えず、時間が過ぎるのも忘れて無我夢中で歌い合う♪そんなコーラス部をめざしています。さあ、一緒に歌いましょう！

※総合キャリアアップコース
※特進コース
※英語コース
※看護医療進学コース
※幼児教育コース
※スポーツコース
※音楽コース
※アート・イラスト・アニメーションコース

美術科

アート・イラスト・アニメーションコース

大阪府内の私立高校

唯一の
美術科
(専門学科)

創る力を、
未来へつなぐ

アート・イラスト・アニメーションコースの魅力

Point 1

専門学科だから
美術を専門的に
学べる

Point 2

充実の学習環境
2つの美術科
専用校舎

Point 3

進路決定を徹底サポート
芸術系進路への
対策講習

Point 4

併設大学
芸術学部への
内部推薦による入学制度

カリキュラム

	国語				地理歴史		公民	数学	理科	保健体育		芸術	美術専門教科					外国語		家庭	情報	キャリア教育	総合的な探究の時間	小計	特別活動(ホームルーム)	合計							
	現代の国語	言語文化	(学)国語演習	地理総合	歴史総合	日本史探究	公共	数学Ⅰ	科学と人間生活	生物基礎	体育	保健	美術概論	美術史	鑑賞研究	素描	構成	絵画	ビジュアルデザイン	(学)造形演習	(学)イラスト実習	(学)卒業制作					英語コミュニケーションⅠ	英語コミュニケーションⅡ	英語コミュニケーションⅢ	論理・表現Ⅰ	論理・表現Ⅱ	家庭基礎	情報Ⅰ
1年	2	2		2			3	2	2	1	2				2	2							3				2	2	1	1	29	1	30
2年			3	2	2	2				3	1				2	2	2						3			2	2	1	1	29	1	30	
3年			3			2			2				2	1	1	4		2	2	2	2		3					1	1	29	1	30	

※記載の数字は1週間に行われる授業時限数です。
※カリキュラムは変更する場合があります。
※(学)学校設定科目

幅広く美術を学べます!

美術科ならではの 幅広く 専門的 な学び!

基礎からしっかり学ぶことができます!

絵画



油彩、クロッキー、コラージュ、イラストなど幅広い絵画表現を体験。偶発的にできるモダンテクニックも学びます。

デッサン



対象を観察する力を養う訓練です。多くのアプローチから、一つの対象を見定め、描いていきます。

工芸



布・木・石・粘土・ガラス・紙などの素材の特徴を活かした作品を制作。3年次より専門的な技術を用いた作品を作ります。

イラスト



アイデアスケッチから画材の選択、背景、画面構成などを考慮し、キャラクター設定やストーリーを考えます。

アニメーション



アニメーションの歴史や原理を知り、ストップモーション・アニメーションやショートムービーなどに展開します。

美術の
世界を満喫



各学年ともに、美術館や博物館での作品や資料の鑑賞を通して、創造性を養う学習も行います。

大阪成蹊女子高校なら

芸術系大学への進路選択を徹底サポート!

併設大学に
芸術学部がある高校[※]は
大阪成蹊女子高校だけ!
※大阪府内において

芸術系
大学

実技試験講習「美術サポート」

主な合格実績

- 大阪成蹊大学
- 大阪芸術大学
- 大阪成蹊短期大学
- 京都芸術大学
- 金沢美術工芸大学
- 京都精華大学
- 京都市立芸術大学
- 嵯峨美術大学
- 立命館大学
- 東京藝術大学大学院
- 近畿大学
- 修士課程(11期生) 他



併設大学芸術学部や難関私立芸術大学・国公立大学の実技試験突破をサポートする180分の対策講習を週2~4回、放課後に実施しています(申込み制)。

芸術系大学としては
大変高い就職率で、将来も安心!
就職率 **99.0%**
※2026年3月卒業生



※総合キャリアコース ※特進コース ※英語コース ※看護医療進学コース ※幼児教育コース ※スポーツコース ※音楽コース ※アート・イラスト・アニメーションコース

“世界でただ一つ”自分にしか作れない作品を

2025年度卒業制作 作品



タイトル:
「憧れ」と「希望」
キャンバス (F100号)、油彩



タイトル:
今までとこれから。
キャンバス (M100号)、油彩



タイトル:
共に、過ごす
パイン材、パイン集成材、アカシア集成材、木ダボ、リンシードオイル



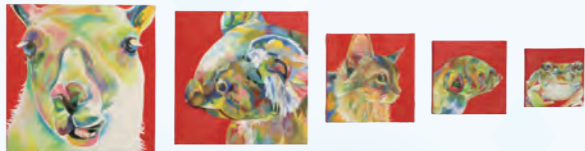
タイトル:
秘密
キャンバス (F100号)、
油彩、粘土、顔料



タイトル:
PayN dream
デジタルプリント (縦300mm×横300mm)、Adobe After Effects、ibisPaint、ポア生地、綿、その他



タイトル:
Kampo Cure Maidens ～キミに効くのは誰?～
デジタルプリント (縦900mm×横450mm)、Adobe Illustrator、CLIP STUDIO PAINT



タイトル:
Dancing
キャンバス (S0号、SSM号、S3号、S6号、S8号、S25号)、油彩



タイトル:
天秤上の花言葉
デジタルプリント (A1判、AO判)、CLIP STUDIO PAINT、ibisPaint

Open school
オープンスクールで
卒業制作作品を中心とした
作品集をプレゼント!

ペインティングピアノ
美術科の有志生徒のグループによって鮮やかな色彩で描かれたピアノ。使われていなかったピアノが生まれ変わりました。校内に展示されていますので、自由に弾いてくださいね!

タイトル:
「1415」
キャンバス (F100号)、油彩

美術科限定の特待生制度

大阪成蹊全国アート&デザインコンペティション 受賞者への特待生制度 (専願受験者に限る)

出願時に申請

文部科学大臣賞	入学金免除+奨学金20万円支給
大阪府知事賞・大阪市長賞	入学金免除+奨学金10万円支給
毎日新聞社賞・大阪成蹊大学学長賞	入学金免除+奨学金5万円支給

※1・2年に受賞した場合は、その受賞年度の特待生制度を適用

のびのびと作品づくりができる、充実した美術専用施設

実習室・工芸室等と食堂が一体化した「美術棟」、最新のAV機器が設置された「デザイン棟」

美術棟

実習室

画材店

資料コーナー

空間文庫

デザイン棟

授業に必要な画材がすぐに買えて、なんと、全商品20%OFFです!

アートを通して「社会につながる美術」

社会に役立つアート



Adobe PhotoshopやIllustrator、After Effects、CLIP STUDIO PAINT など、デザインやアニメーション制作に必要なソフトが充実!



大阪府警から表彰されました!

本校生徒がステッカー被害防止啓発ポスターのデザインを考案し、大阪府警生活安全部より表彰され、ポスターが採用になりました。

地域とつながるアート



JR吹田駅周辺7商店街店舗ポスター作成

生徒がお店を訪問し取材します。同業種でもお店ごとの個性があり、それらをどう表現するのか。チームの中で意見を出し合い、一つのポスターとしてまとめていきます。

4月新入生歓迎会



WELCOME!

先輩が新入生を迎える行事。全クラブが紹介と勧誘を兼ねたパフォーマンスを実施。学校紹介を兼ねたクイズ大会や教員紹介も!

笑顔あふれる 瞬間いっぱい!

学校行事

6月体育祭



TV番組で紹介されました!

赤・白・青の3色にわかれて競う体育祭。成蹊オリジナルの成蹊体操や、学年の垣根を越えた各団がパワフルなパフォーマンスを繰り出す応援合戦は圧巻です。

私たちの手で

作りあげる

9月文化祭



展示・映像・アトラクション部門

サンパティオ(芝生広場)部門

ステージ部門

文化祭企画委員

クラスごとに、「ステージ部門」「展示・映像・アトラクション部門」「サンパティオ(芝生広場)部門」に分かれてそれぞれのテーマを表現します。クラブのパフォーマンスや、生徒会の慈善事業、PTA企画なども行われとても華やかです。

YEAH!

大阪 成蹊の 4大 行事

2月予餞会



THANK YOU!

予餞会企画委員

在校生が主催する卒業生を送る会。部活動や有志によるパフォーマンス、2年生による創作ダンスの発表も。3年間を振り返る動画の上映や、教員団によるパフォーマンスも大盛り上がり。

4

April

- 入学式
- 新入生歓迎会
- 新入生宿泊研修(1年生)
- 校外学習(特)3年生

5

May

- 球技大会(3年生)
- ベルリッツによる英会話教室開始(全コース1年生)
- 学外授業(美)3年生

6

June

- 体育祭
- 台湾国際交流(来校・隔年で実施)
- 体験学習(幼)1・2年生

7

July

- オーストラリア短期留学(英)2年生
- アメリカ海外キャリア研修(希望者)
- イングリッシュキャンプ(英)1年生
- サマーキャンプ(総)文系特進クラス
- 学外授業(英)2年生
- ふれあい看護体験(音)3年生
- 夏休み

8

August

- オーストラリア短期留学(英)2年生
- 一日看護師体験(音)2年生
- クラブ活動合宿
- 夏休み
- ミュージカルワークショップ(音)1年生
- 勉強合宿(特)音

9

September

- 文化祭
- 学外授業(美)1年生
- オペラ鑑賞会(音)全学年

10

October

- 校外学習(1・3年生)
- 芸術鑑賞会(2年生)
- こどもミュージカル(幼)2年生

11

November

- 体験学習(幼)1年生
- スケート教室(☆)1・2年生
- 球技大会(2年生)
- 学外授業(美)2年生
- 秘書検定(1年生)
- 合唱特別講座(音)全学年

12

December

- テーブルマナー講座(3年生)
- 台湾提携校訪問(希望者)
- 修学旅行(2年生)
- 華道教室(1年生)
- 文化鑑賞(3年生)
- 学外授業(美)1年生
- 冬休み

1

January

- 漢字検定(1・2年生)
- 球技大会(1年生)

3年生は授業終了!先輩との学校生活もここまで!

2

February

- 予餞会
- 音楽発表会(幼)1年生
- 卒業コンサート(幼)3年生
- 卒業演奏会(音)3年生
- 卒業制作展(美)3年生
- スキー・スノーボード教室(☆)1・2年生

3

March

- 卒業式
- 春休み
- オーストラリア語学研修(希望者)
- 勉強マラソン(総)1・2年生

7月アメリカ海外キャリア研修*



グローバルな視点を育む

12月テーブルマナー講座



有名ホテルでテーブルマナーを学ぶ

12月文化鑑賞



劇団四季を観劇

12月台湾提携校訪問*



国際交流を深める

12月修学旅行



一生の思い出づくりを

3月オーストラリア語学研修*



約2週間のホームステイ

かがやきいっぱい!
クラブ活動

一人ひとりの夢をかなえる場所。
大阪成蹊女子高校では数多くのクラブが活動しています。好きなことに思いっきり打ち込んで、輝きいっぱいの青春を過ごしましょう!



卓球部



体操部



ソフトボール部



テニス部



バドミントン部

ダンス部



チアダンス部



バレーボール部



水泳部



フットサル部



陸上競技部



剣道部



ハンドボール部



スポーツ系

Sports Category

- 水泳部
- 陸上競技部
- テニス部
- バスケットボール部
- バレーボール部
- バドミントン部
- ソフトボール部
- ハンドボール部
- 体操部
- ダンス部
- フットサル部
- 剣道部
- 卓球部
- チアダンス部

茶道部



美術・イラスト部



ESS部



ギターマンドリン部



文芸部



文化系

Culture Category

- 吹奏楽部
- ギターマンドリン部
- コーラス部
- 箏曲部
- 軽音楽部
- 演劇部
- バントワーリング部
- 茶道部
- 美術・イラスト部
- ESS部
- 生活科学部(家庭科・科学)
- マルチメディア部(放送・写真)
- 文芸部(文芸・書道)

バントワーリング部



マルチメディア部



軽音楽部



箏曲部



演劇部



生活科学部



吹奏楽部



コーラス部



学外でのクラブ活動も
全力でサポート!

学外クラブ
活動種目例

(過去の活動も含む)

スポーツ
コース

音楽
コース

スポーツ系

- バントワーリング(競技バトン)
- フィギュアスケート
- パレエ
- 太極拳
- トライアスロン
- 空手
- レスリング
- ボウリング
- サッカー など

音楽系

- ピアノ
- クラシックギター
- サックス
- クラリネット
- 声楽
- フルート
- オーボエ など

私たちのお気に入り!
制服紹介

夏服はセーラースタイル。
冬服はブレザースタイル。
細部までかわいくて
コーディネートも楽しめる
自慢の制服です!

Winter

Summer

ブレザー
スタイル
10月～5月

セーラー
スタイル
6月～9月

クラシックなイメージの
エンブレム



ピンクのリボンが
大人気

かわいいピンク色のリボン。毎朝、
このリボンをつけることで気持ちも
明るくなります。



イギリスの伝統柄タータン本流の老舗が
日本で初めて認定したオリジナル柄

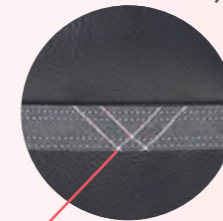
英国王室3つの御用達勅許を保持し、伝統の柄タータン本流を
誇る創業155年の老舗、キンロック・アンダーソン社が日本で
初めて認定したオリジナル柄を使用。



胸元にこだわりの
ワンポイント



冬服スカートと同じ
チェックがポイント!



スクールバッグ&サブバッグ
シンプルでお洒落なスクールバッグ。
夏服にも冬服にもピッタリ合います。
軽くてたくさん入るのも嬉しいです。



くつ
履き心地が良く歩きやすい
ローファーです。



輝く3年間をバックアップ

施設・設備

広い敷地内には、さまざまなカタチの学びを実現する施設・設備が整っています。

ワタシらしく、のびやかに過ごせる環境です。



のびのび学べる!

「学習・スポーツ
スクールライフを輝かせる充実

充実の施設・設備

・思い出づくり
した施設・設備が整っています。



スポーツに打ち込むにも
抜群の環境だよ!



施設



食堂(フルリール)

ガラス窓に囲まれ、自然光がたっぷり差し込む明るい雰囲気の食堂です。ゆったりとした空間で美味しいランチを楽しむことができます。メニューは日替わりランチをはじめ、美味しさと栄養価のバランスのとれた多彩なラインナップです。

人気のメニューを
ちょっと紹介!
他にも美味しい
ランチメニューが
あるよ!



フルリールランチ
(日替わり)

ふわふわオムライス

豆乳ドーナツ

いつでも利用可能!
セブン自販機は
手軽に買って
大人気!



ピアノレッスン室

2つのピアノ教室に電子ピアノが合計61台あり、放課後も開放しています。



図書室

蔵書5万冊以上、コンピュータ検索システムと閲覧しやすい開架式で、充実した図書室です。



大学・短大図書館棟7Fホール

約500名収容の劇場型ホール。説明会、コンサートなどを行います。世界的に有名なベーゼンドルファー社製のピアノを設置しています。



こみちホール

併設大学駅前キャンパス内の多目的ホール「こみちホール」は、本格的なオーケストラによる演奏会にも対応できます。世界最高峰のピアノと言われるスタインウェイ社製のピアノを設置しています。

グラウンド
& 体育館



4,614㎡もある全面天然芝のとても広い中庭です。校舎に囲まれた静かな空間で、友人と語り合ったり、学校行事で使用したりと憩いの場所になっています。

サンパティオ(第1グラウンド)



第1体育館

バレー・バスケットボールコートが2面、バドミントンコートなら8面とれます。



第2体育館

バレー・バスケットボールコートが2面、バドミントンコートなら6面とれます。



ナイター設備!

第2グラウンド

1周250m・6コーストラックがとれる11,747㎡もある高校のメイングラウンドです。



ナイター設備!

第3グラウンド

ハードコートが2面、砂入り人工芝コートが2面もありテニス部が日々練習に励んでいます。



ナイター設備が整ったグラウンドが2つ! 体育館はなんと3つもあつよ!



第3体育館(トロワジム)

3フロアのアスレチックジム。メインアリーナの天井高は17mあります。



全天候型自動開閉プール

雨の日でも快適に泳ぐことができる自動開閉式屋根付きプールです。



のびのびと
学びを深められる、
充実の施設!



美術棟と食堂の様子が
360° viewでご覧いただけ
ます。



レッスン室

リハーサル室

設備が整った
音楽研究棟も
あります。



女子に特化したキャリア教育

大阪成蹊女子高校が独自に築いたキャリア教育

女性の生き方をしっかり選択していくための学び

キャリアデザイン



本校では、2学科8コース全ての1年次のカリキュラムに週に1時間の授業として、「キャリアデザイン」を置いています。今後自分たちが歩んでいく女性のライフサイクルがどういったものなのかを、高校生でもイメージしやすいように具体例や体験学習を交えながら、段階を踏んで理解を深めていく構成となっています。

女性の生き方について学ぶ

「自分が生きていく社会は女性にとってどのような社会で、自分はどのように関わっていくのだろうか?」というテーマに沿って、テキストを使って学んでいきます。

学習テーマの例

- 学校卒業後のことを考える
- どんなふうに住みたいですか
- 女性に求められている能力とは
- 女性の働き方は多様化してきた
- 女性が働きやすい職場とは
- マナーの基本
- 自己分析

働く女性へのインタビュー

保護者や親戚、姉妹など、自分の身近な社会人の女性へのインタビューを通じて、働くことの喜びや大変なことなどを学んでいきます。

社会人として必要なマナーを学ぶ

生徒全員が受検する秘書検定を通じて、社会で役立つマナーを習得。ビジネス上の基本的な常識を問う検定である秘書検定を通じて、実社会に必要なマナーを修得します。1年生全員が3級を受検、合格後は2級へのトライもすすめています。

多くの生徒が将来への意識の変化を実感しています!



Q

キャリアデザインの授業を受けて将来のことを考えるようになりましたか?



※「とても考えるようになった」と「少しだけ考えるようになった」の合計

キャリアデザインを通して届けたい想いを教えてください

女性の生き方=私の将来の生き方!

授業を通して、自分らしい「幸せのものさし」を育てたいと思っています。多様性の時代を生き抜く女性ならではの、人生のターニングポイントが働き方や子育てなどにどのように関連していくのか。生徒の夢と理想と現実に向き合い、社会の動向を知りながら、自分の将来を考えていく材料になる授業です。多角的な視点を持つことで、自分らしい幸せのあり方を見つけてみましょう!



世界とつながる、未来がひろがる

海外の多様な文化に触れる取り組み

グローバル教育

※希望者のみ



修学旅行

高校生の間に海外を経験し、多様な文化に触れることができる海外修学旅行も実施しています。

行き先はコースによって異なります。また、世界情勢等により変更になることがあります。



オーストラリア語学研修*

1・2年生を対象として、オーストラリアで2週間の短期留学を行います。



アメリカ海外キャリア研修*

国際社会で活躍する女性との交流でグローバルな視点を育みます。



オンラインの講義やタブレット端末の活用

全館Wi-Fi完備の環境で、生徒全員が共通に所持しているiPadを用いて、各教科でICT教育を進めています。課題のやりとり・資料提示・講義動画配信、プレゼンテーション作成などに活用しています。



ベルリッツ英会話教室

大手英会話スクール「Berlitz(ベルリッツ)」と連携。1年生全員が受講料負担なしで参加できる「放課後の英会話教室」を実施します。

Berlitz



台湾提携校訪問*

台湾の金陵女子高級中学の皆さんと訪問交流を通じて、国境を越えた友情を育んでいます。



コラボアートプロジェクト*

本校では海外の学校と学びあい、ひとつの絵画を描くコラボアートプロジェクトを進めています(不定期で開催)。



オンラインでの国際交流

海外の学校とオンラインで結び、英語を使ってのゲームや、互いの国の文化や学校紹介などの取り組みを行っています。

2027年度(令和9年度)入試 生徒募集要項(抜粋)

募集定員

● 普通科 340名		
特進コース	30名	看護医療進学コース 30名
英語コース	30名	総合キャリアコース 130名
スポーツコース	30名	幼児教育コース 60名
音楽コース	30名	

● 美術科 60名

アート・イラスト・アニメーションコース	60名
---------------------	-----

入試日程・入試科目

2027年2月10日(水)	学力検査・実技検査(デッサン) 普通科:国・英・数 美術科:国・英・数・デッサン
2027年2月11日(木・祝)	面接(専願者のみ)

合格発表・入学手続

合格発表(郵送・WEB)	2027年2月12日(金)	
入学手続日(予定)	専願合格者	2027年2月20日(土)
	併願合格者	2027年3月20日(土)
入学者説明会(予定)		

第2志望制度

①特進コース・看護医療進学コース・英語コース出願時は、下記のコースを第2志望とすることができます。

第1志望コース	第2志望コース
特進コース	看護医療進学コース/英語コース/総合キャリアコース 幼児教育コース/スポーツコース/音楽コース
看護医療進学コース 英語コース	総合キャリアコース/幼児教育コース/スポーツコース 音楽コース

②第1志望・第2志望コースの専願・併願は同一でなくても構いません。

※例: 第1志望「特進コース専願」/ 第2志望「音楽コース併願」

検定料

20,000円

本校と宝塚音楽学校を受験される場合の特例制度

<<出願時に申請>>

本校の入学手続は通常の受験生と同様にさせていただきますが、宝塚音楽学校に合格された場合は、入学諸費用全額を後日返還いたします。尚、本校への出願は、専願・併願どちらでもこの特例制度が適用されます。

※本特例制度の対象は1次入試受験生に限ります。

学費・諸費

■ 入学手続日までに納入する費用

入学金	200,000円
コース積立金(3ヶ月分)	54,000円
PTA会費(1年分)	14,400円
新入生宿泊研修費(入学時のみ)	30,000円
学園後援会費(入学時のみ)	3,000円
合計	301,400円

■ 入学手続日に購入する制成品等の費用

制服等制成品代	約150,000円
教科書代	約25,000円
iPad代	約80,000円

※コースにより購入品目が異なるため金額は目安となります。追加で特進コースは教材費約10,000円、幼児教育コースは画材費約10,000円、スポーツコースはウィンドブレーカー等購入費約20,000円、美術科は画材費約45,000円が必要です。

■ 授業料

年間授業料	594,000円
-------	----------

・大阪府在住の方は授業料が完全無償となります(所得制限なし)。また国の就学支援制度の拡充により大阪府以外に在住の方の授業料負担も136,800円に軽減されます。
・本校では入学時に授業料の一部を納付いただく必要はありません。

■ コース積立金

1年次(入学時納付分を含む)	216,000円
2年次	216,000円
3年次	60,000円

※コース積立金には修学旅行代も含まれています。

英語コースは別途、短期留学積立金を徴収します。

※記載の金額は2026年度(令和8年度)実績であり、2027年度(令和9年度)の費用は変更の可能性があります。

■ 特待生制度

評定値(内申点)もしくは学内外での戦績・活躍状況等により、次のいずれかが1つを適用します。

特待生A	入学金免除+奨学金50万円支給
特待生B	入学金免除+奨学金10万円支給
特待生C	入学金免除

■ 評定値(出願時の内申点)による適用条件

43/45以上の方	特待生A
専願で36/45以上の方	特待生B
併願で40/45以上の方	
専願で34/45以上の方	特待生C
併願で38/45以上の方	

※出願時の評定値(内申点)で判定するので申請は不要です。

■ 特別技能優秀者への適用条件(該当クラブに所属する専願者に限る)

スポーツ・文化活動等において、特に優れた実力を有し、本校での活躍が期待できる方	特待生A~C いずれかを適用 ※競技内容や戦績で判断
---	----------------------------------

※12月中旬までにスカラシップ制度決定書を受け取った方に限ります。詳しくはお問い合わせください。

特待生A~Cの複数の適用条件に該当される場合、**支給額は上位のもの1つを適用**します。

※特待生A~Bの奨学金は入学後、5月下旬頃に支給します。

※特待生A~Cの対象は1次入試受験生に限ります。

■ その他奨学金

ファミリー奨学金(奨学金5万円支給)

<<出願時に申請>>

① 父・母・姉・兄が、大阪成蹊大学(大学院)・短大・びわこ成蹊スポーツ大学(大学院)・大阪成蹊女子高等学校を卒業もしくは在籍している方※入学予定者も含む
② 姉妹で同時に本校に入学される方※姉妹どちらにも適用

英検®取得者奨学金(奨学金10万円支給)

<<出願時に申請>>

英検®準2級以上を取得された方(中学3年生の3月末までの受験が有効)

ファミリー奨学金・英検®取得者奨学金については、**特待生A~Cに該当する方はこれらに加算して支給**します。

※ファミリー奨学金・英検®取得者奨学金は入学後、5月下旬頃に支給します。

※英検®は、公益財団法人 日本英語検定協会の登録商標です。

大阪成蹊学園の大学・短期大学

大阪成蹊学園には、2つの大学と短期大学があり、内部推薦による入学制度があります。

内部推薦での入学時の特典

初年度授業料 **25万円減免** 全員
 成績優秀者は大学・短大卒業まで **20万円減免** 毎年授業料

※ただし2年次以降の減免については、別途定める成績基準を上回る方に限ります。

大阪成蹊大学

就職率 **99.7%**
 2026年3月 卒業生



【駅前キャンパス】
 駅からすぐ
 【相川キャンパス】
 駅から徒歩3分

経済学部 (2027年4月開設) 【仮称・設置構想中】 経営学部 経営学科 【経営専攻】(2027年4月開設) ● 経営戦略・マネジメントコース ● マーケティング・商品開発コース ● 会計コース ● 国際ビジネスコース 【食ビジネス専攻】(2027年4月開設) ● 食品開発コース ● フードサービスコース スポーツマネジメント学科 国際観光学部 国際観光学科 ● 観光ビジネスコース ● 観光ホスピタリティコース ● 観光文化デザインコース 教育学部 教育学科 【中等教育専攻】 ● 英語教育コース ● 保健体育教育コース 【初等教育専攻】 ● 初等教育コース ● 幼児教育コース	芸術学部 造形芸術学科 ● マンガ・デジタルアートコース ● キャラクターデザインコース(2027年4月開設) ● アニメーションコース ● ゲーム・CGデザインコース ● 映像・ボイスクリエーターコース ● グラフィックデザインコース ● イラストレーション・美術コース ● ファッション・コスチュームデザインコース ● 建築・インテリアデザインコース データサイエンス学部 データサイエンス学科 ● ビジネスデータサイエンスコース ● 先端情報戦略コース ● スポーツ・健康データサイエンスコース 看護学部 看護学科
--	--

大阪成蹊短期大学

4年連続 就職率 **100%**
 2026年3月 卒業生

幼児教育学科 栄養学科	調理・製菓学科 ● 調理コース ● 製菓コース 生活デザイン学科 ● イラスト・アニメ・デザインコース
----------------	--



大阪成蹊大学への3年次編入制度あり

びわこ成蹊スポーツ大学

8年連続 就職率 **100%**
 (2019年3月~2026年3月卒業)

スポーツ学科 【コーチング領域】 ● 学校スポーツコース ● アスリートコーチングコース ● アウトドアスポーツコース 【マネジメント領域】 ● スポーツ政策・文化コース ● スポーツビジネス・メディアコース ● スポーツパフォーマンス分析コース 【健康・医科学領域】 ● トレーニング科学コース ● 健康・スポーツ医科学コース	
--	--

建学の精神 桃李不言下自成蹊

桃李もの言わざれども下おのずから蹊を成す

「成蹊」の名称は、中国の司馬遷の『史記』に由来しています。「桃や李(すもも)は何も言わないが、その美しい花や実がひかれて人が集まってくるので木の下には自然と小道(蹊(こみち))ができる」という意味です。徳が高く、尊敬される人物のもとには徳を慕って人々が集まってくるという譬(たと)えです。本学では、『史記』の一節であるこの言葉を「建学の精神」として、徳があり、人に慕われ、信頼される人を育てることを教育の目標としています。

行動指針 忠恕(ちゅうじょ)

忠恕(ちゅうじょ) 夫子の道は忠恕のみ

「忠」は誠実、「恕」は思いやりを表わし、誠を尽くし人の立場になって考え行動するという意味です。本学では、建学の精神を実践するにあたり、「忠恕」を行動の指針としています。

OPEN SCHOOL

中学
 1・2年生も
 参加OK!

2026年度 オープンスクール

オープンスクールの内容 学校説明／コース説明／施設見学／クラブ体験・見学など

事前
 申込み制
 詳しい内容や
 お申込みはこちら▼

オープンスクール

6/20 土 | 7/25 土 | 8/22 土 | 9/26 土
 5/20(水)受付開始 | 6/25(木)受付開始 | 7/22(水)受付開始 | 8/26(水)受付開始

10/25 日 | 11/21 土 | 12/19 土
 9/25(金)受付開始 | 10/21(水)受付開始

※11/21(土)・12/19(土)は「入試問題解説」を実施予定です。

文化祭

9/12 土 | 9/13 日
 8/1(土)受付開始

日程は変更になる場合がございます。
 各日程の時間や詳細な内容、申込み方法については決まり次第お知らせします。

普通科 公式Instagram 成蹊 普通科 Q @seikei.hig 	美術科 公式Instagram 成蹊 美術科 Q @seikei.hig.art 	YouTube 大阪成蹊女子高等学校 Q 	公式LINE アカウント @osakaseikei-girls
---	---	-----------------------------	--



大阪成蹊女子高校 校長 向畦地 昭雄

本校は1933(昭和8)年の創立以来、建学の精神「桃李不言下自成蹊」(徳のある人のまわりには自然と多くの人が集まってくるという例え)のもと、人として魅力ある女性の育成に努めてきました。現在は府内女子高校の中で一番在籍者数の多い人気校となっています。

人気の秘密の一つは、女子校ならではのコース設定です。2学科8コースを設定し、一人ひとりの夢に合った学びが選べ、これまでの実績に裏付けられた「女子に特化したキャリア教育」で将来のことをじっくり考える学びとあわせて、夢の実現に向けてサポートできる体制を整えています。

将来の夢をすでに持っている人も、まだ夢を探している途中の人も、本校できっと自分の夢と、同じ夢を追う仲間が見つかります。本校での高校生活を充実させながら、大阪成蹊女子高校でがんばる仲間と一緒に、夢に向かって進んでいきましょう。

